

SUELO URBANIZABLE SECTORIZADO

IDENTIFICACIÓN

BARRIO	Teatinos	HOJA	10	ÁREA DE REPARTO	AR-SUS-P	AP. MEDIO (UA/m ²)	0,2800
--------	----------	------	----	-----------------	----------	--------------------------------	--------

SUS T-2 "Zocueca Oeste"

ORDENACION

OBJETIVOS, CRITERIOS Y DIRECTRICES

CARGAS COMPLEMENTARIAS, SUPLEMENTARIAS Y CONDICIONES DE GESTIÓN

- Contribuirá a la urbanización de los Sistemas Generales y a las obras contenidas en el Plan Especial de Infraestructuras Básicas y Equipamiento en la forma e importe que por este se determine.

Ordenación Estructural

Superficie (m ² suelo)	Sup. con aprovech. (m ² suelo)	Suelo Público Asociado m ² s	A. Medio UA / m ² s	Aprovechamiento Objetivo-UAS	Aprovechamiento Subjetivo-UAS	10 % Cesión Aprovech.UAS	Excesos Aprovech. UAS
187.316,00	187.316,00		0,2800	74.926,40	47.203,63	7.492,64	20.230,13

Usos Globales

Uso	Edifi. Global (m ² t/m ² s)	CP Global	Edificabilidad Total del Sector m2t
PRODUCTIVO	0,4000	1,00	74.926,40

Ordenación Pormenorizada Preceptiva

Distribución Usos Lucrativos	Edificabilidad Total m ² t	Coef. Uso/Tip.	Coef. Localiz.	CP Relativos	Aprovechamiento UAS	Dotaciones Locales (m ² suelo)		% s/ Suelo Total
						Uso		
PRODUCTIVO	74.926,40	0,60	1,67	1,00	74.926,40	Espacios Libres		
EMPRESARIAL						SIPS		
LOGISTICO						Deportivo		
COMERCIAL						TOTAL M2S:		
						Viario		
TOTAL M2T :	74.926,40				74.926,40		m2s/100 m2t	

Ordenación Pormenorizada Potestativa

Uso	Superficie Suelo Edificable m ² s	Superficie de Techo		Altura máxima n° de plantas	Tipología de Referencia
		m2t	%		
PRODUCTIVO		74.926,40	100,00%		
EMPRESARIAL					
LOGISTICO					
COMERCIAL					
TOTAL :		74.926,40	100,00%		

GESTIÓN

SISTEMA DE ACTUACIÓN

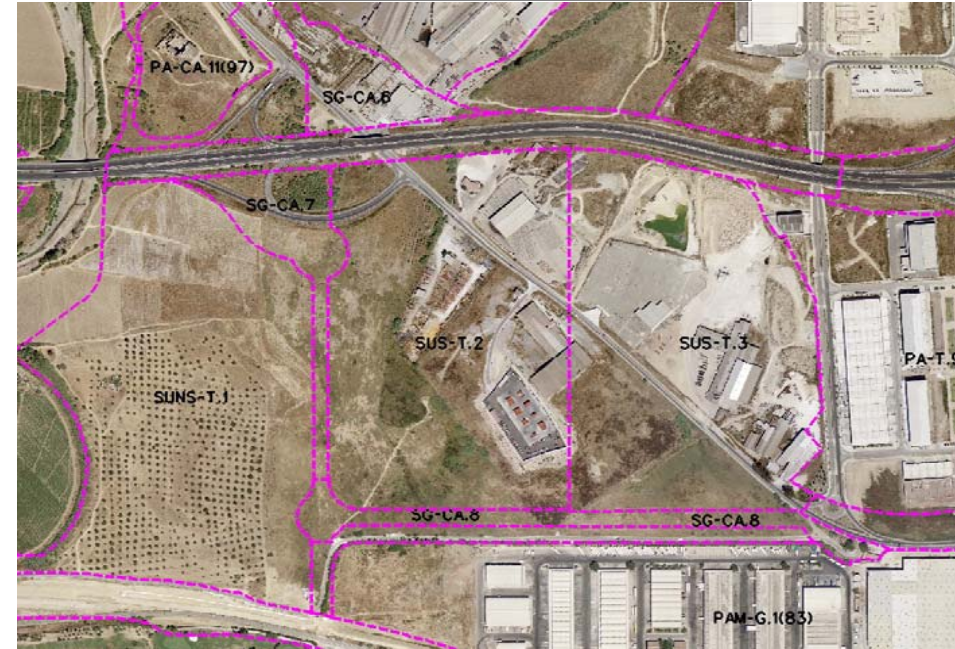
PLANEAMIENTO DE DESARROLLO

COMPENSACIÓN

PLAN PARCIAL

PROGRAMACIÓN

Identificación y Localización



Ordenación Pormenorizada Indicativa

